

Управление строительством с использованием BIM модели

Полная сквозная цифровизация всех бизнес-процессов:
от BIM модели до строительного контроля IT-решениями Адепт



IT-РЕШЕНИЯ АДЕПТ



ДЛЯ РЕШЕНИЯ ИСПОЛЬЗУЮТСЯ ПРОГРАММЫ АДЕПТ,
РАЗРАБОТАННЫЕ ДЛЯ РАЗНЫХ БИЗНЕС-ПРОЦЕССОВ,
НА ТЕХНОЛОГИЯХ - ДЕСКТОП, ВЕБ, МОБИЛЬНЫЕ
ПРИЛОЖЕНИЯ



Все программы Адепт, являются полностью российской разработкой и не содержат импортных компонентов

03

Цифровизация цепочки строительства

02
Загрузка 3D модели
в виде спецификации

04
Обновление сметы
на основе ревизии
модели

06
Управление ресурсами

08
Факт выполнения
3D визуализация

10
Строительный контроль



01
Оценка стоимости ПИР
с учетом 3D модели

03
Создание сметы на
основе 3D модели

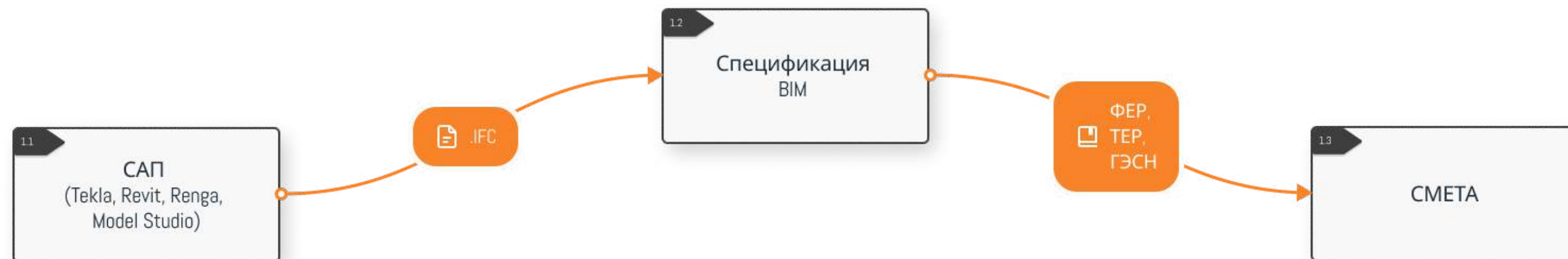
05
Календарный план
выполнения работ

07
Сбор факта

09
Исполнительная
документация



1 Этап. Стоимость



Из 3D модели в смету

МОДЕЛЬ ЗАГРУЖАЕТСЯ В ПРОГРАММУ АДЕПТ СО ВСЕМИ АТТРИБУТАМИ ИЗ IFC ФОРМАТА В ВИДЕ СПЕЦИФИКАЦИИ

- Сметы могут быть созданы из 3D модели в блоке Адепт: BIM
- Созданы в программе Адепт: Смета
- Загружены из любых сметных программ в форматах xml, АРПС
- Загружены из xlsx

The screenshot displays the ADEPT software interface. On the left, a 3D model of a building's foundation is shown, with various structural elements highlighted in blue. The central part of the interface shows a detailed table of construction elements and their associated costs. The table has four columns: '№ п/п', 'Код', 'Наименование конструктивных элементов и работ', and 'Ед. изм.'. The table lists various foundation elements, including concrete walls and slabs, with their respective quantities and costs. On the right side, there is a 'Классификатор' (Classifier) panel showing the classification of the selected element, including its name, code, and reference information. At the bottom, there is a 'Дерево' (Tree) panel showing the hierarchy of the project's structure.

№ п/п	Код	Наименование конструктивных элементов и работ	Ед. изм.
1.1.1.1		Building Element Part	
1.1.1.2		Covering	
1.1.1.3		Footing	
1.1.1.4		Pile	
1.1.1.5		Wall	
1.1.1.5.1H		Базовая стена:Стена_монолит_В25_200мм	шт.
1.1.1.5.2H		Базовая стена:Стена_монолит_В25_200мм	шт.
1.1.1.5.3H		Базовая стена:Стена_монолит_В25_200мм	шт.
1.1.1.5.4H		Базовая стена:Стена_монолит_В25_200мм	шт.
1.1.1.5.5H		Базовая стена:Стена_монолит_В25_200мм	шт.
1.1.1.5.6H		Базовая стена:Стена_монолит_В25_200мм	шт.
1.1.1.5.7H		Базовая стена:Стена_монолит_В25_200мм	шт.
1.1.1.5.8H		Базовая стена:Стена_монолит_В25_200мм	шт.
1.1.1.5.9H		Базовая стена:Стена_монолит_В25_200мм	шт.
1.1.1.5.10H		Базовая стена:Стена_монолит_В25_200мм	шт.
1.1.1.5.11H		Базовая стена:Стена_монолит_В25_200мм	шт.
1.1.1.5.12H		Базовая стена:Стена_монолит_В25_200мм	шт.
1.1.1.5.13H		Базовая стена:Стена_монолит_В25_200мм	шт.
1.1.1.5.14H		Базовая стена:Стена_монолит_В25_200мм	шт.
1.1.1.5.15H		Базовая стена:Стена_монолит_В25_200мм	шт.
1.1.1.5.16H		Базовая стена:Стена_монолит_В25_200мм	шт.
1.1.1.5.17H		Базовая стена:Стена_монолит_В25_200мм	шт.
1.1.1.5.18H		Базовая стена:Стена_монолит_В25_200мм	шт.
1.1.1.5.19H		Базовая стена:Стена_монолит_В25_200мм	шт.

Работы	в т.ч. ЗПМ		Итого
	всего	накладные	
574,44	1 974,13	2 548,57	
763,09	1 944,24	2 707,33	
857,26	4 197,32	5 054,58	
3 174,08	3 593,66	6 767,74	
3 959,22	2 863,20	6 822,42	
8 101,68	4 724,97	12 826,65	
5 348,88	4 097,99	9 446,87	

2 Этап. Управление строительством

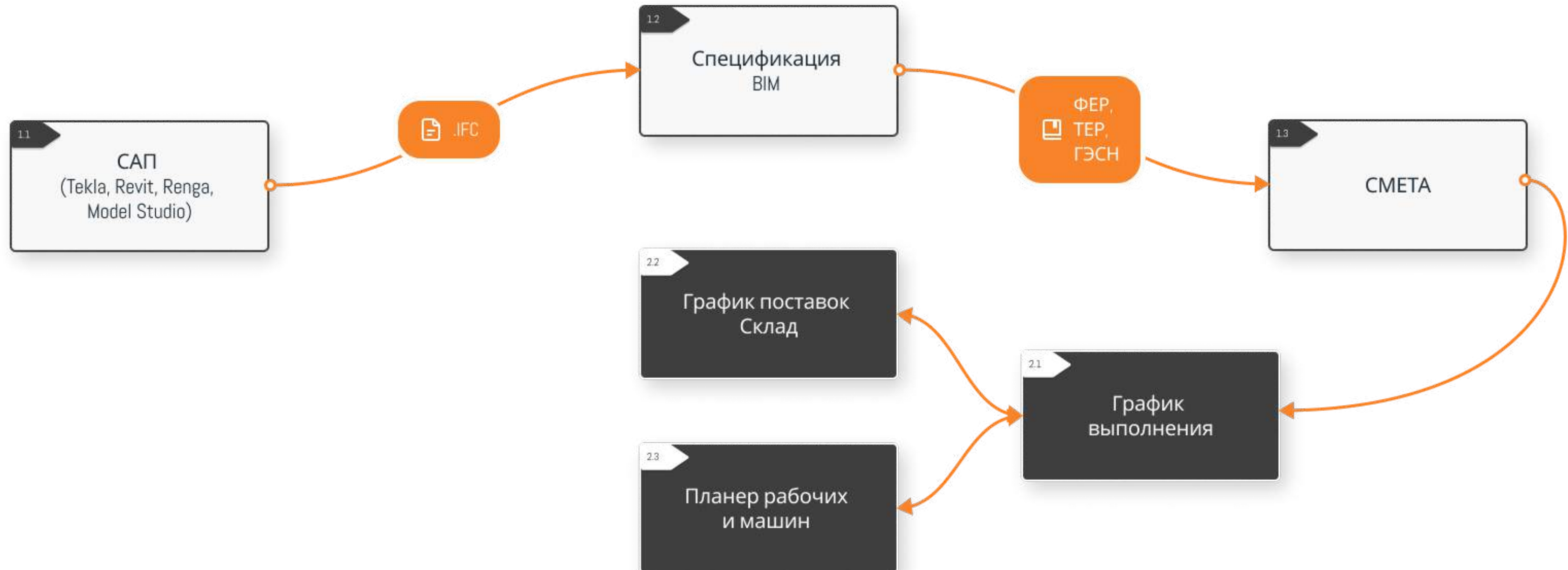
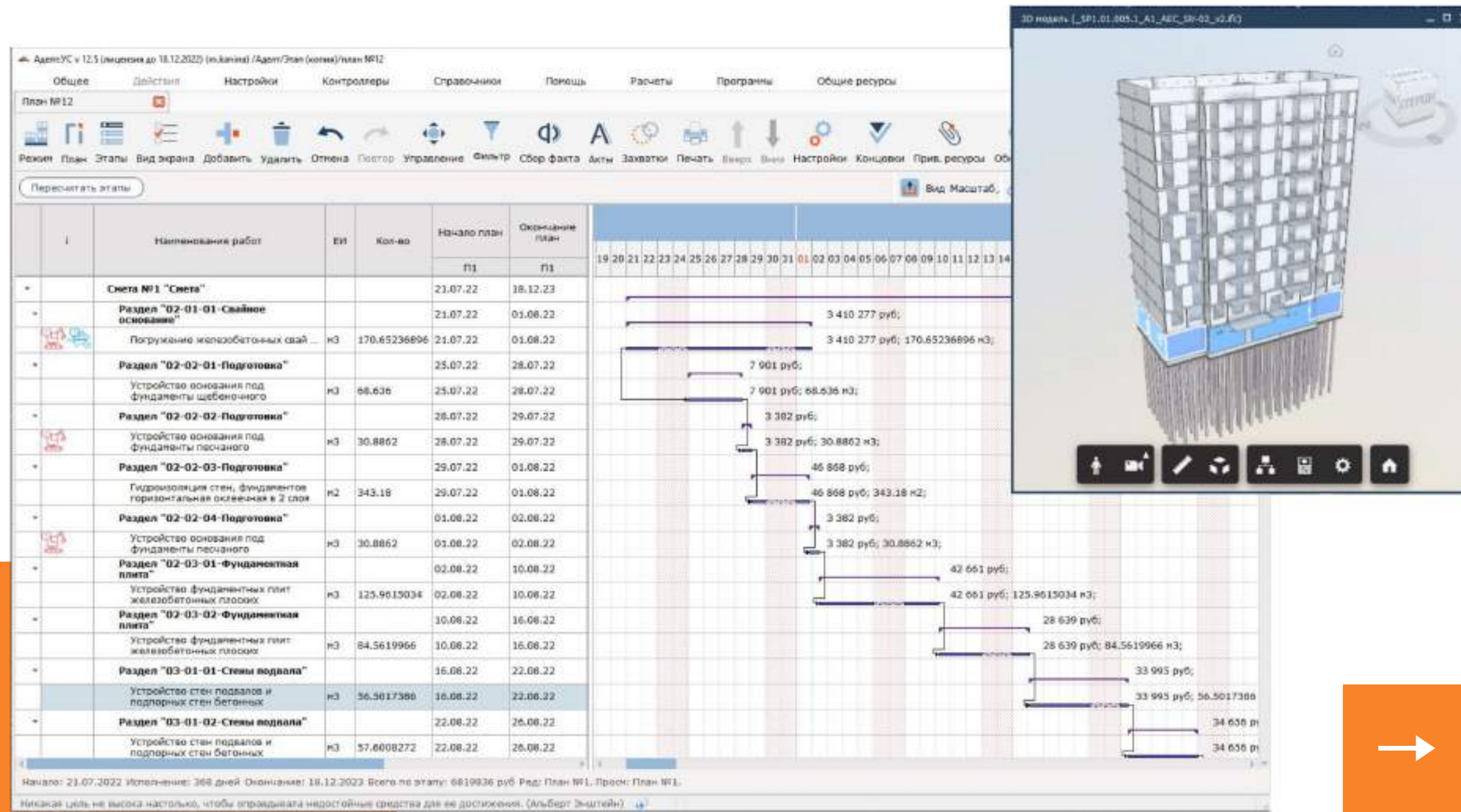


График производства работ

График формируется на основе смет, в том числе полученных из 3d модели (в график можно добавлять работы вручную)



График поддерживает календари, создание любых типов связей, захваты, группировку и т.д.

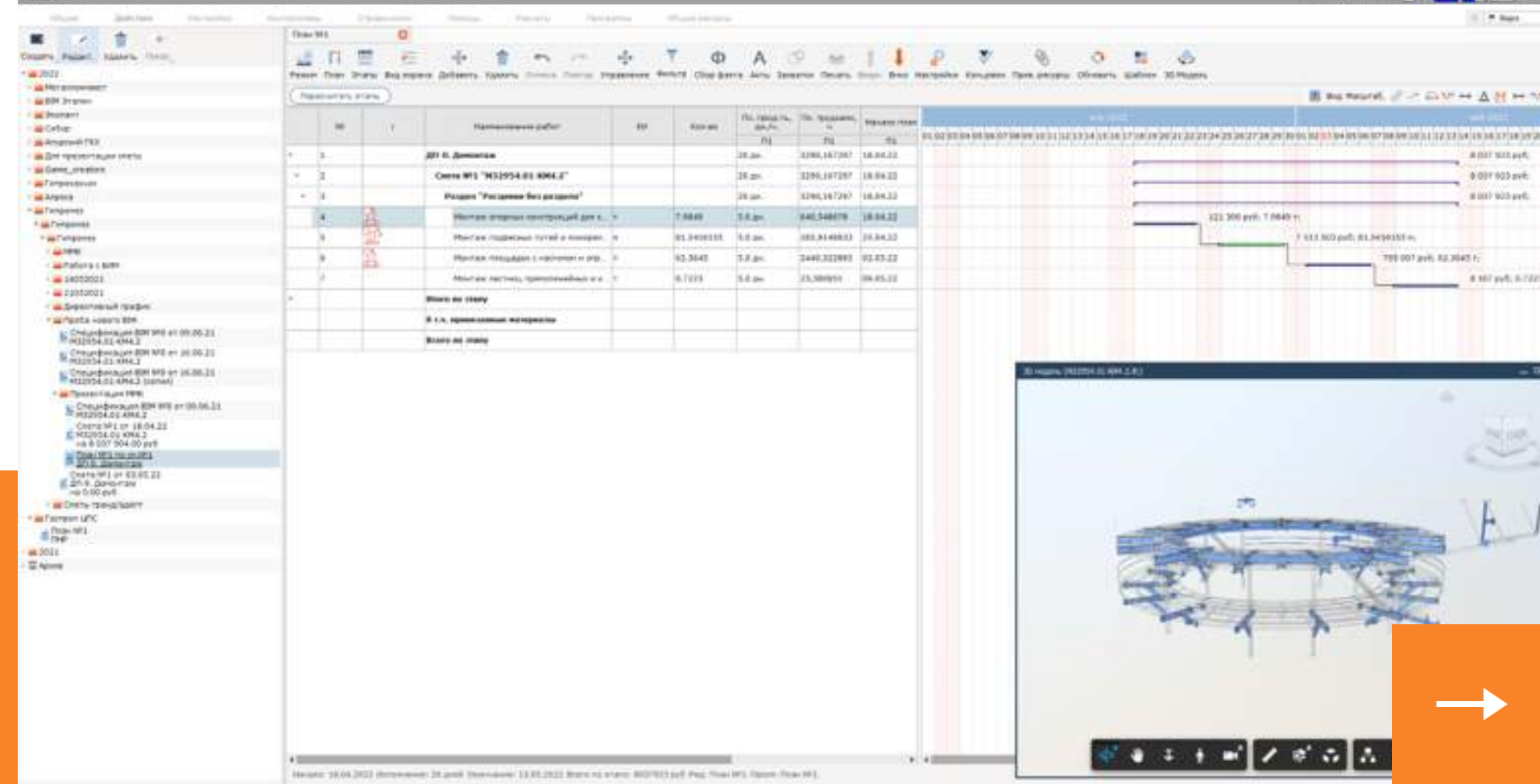
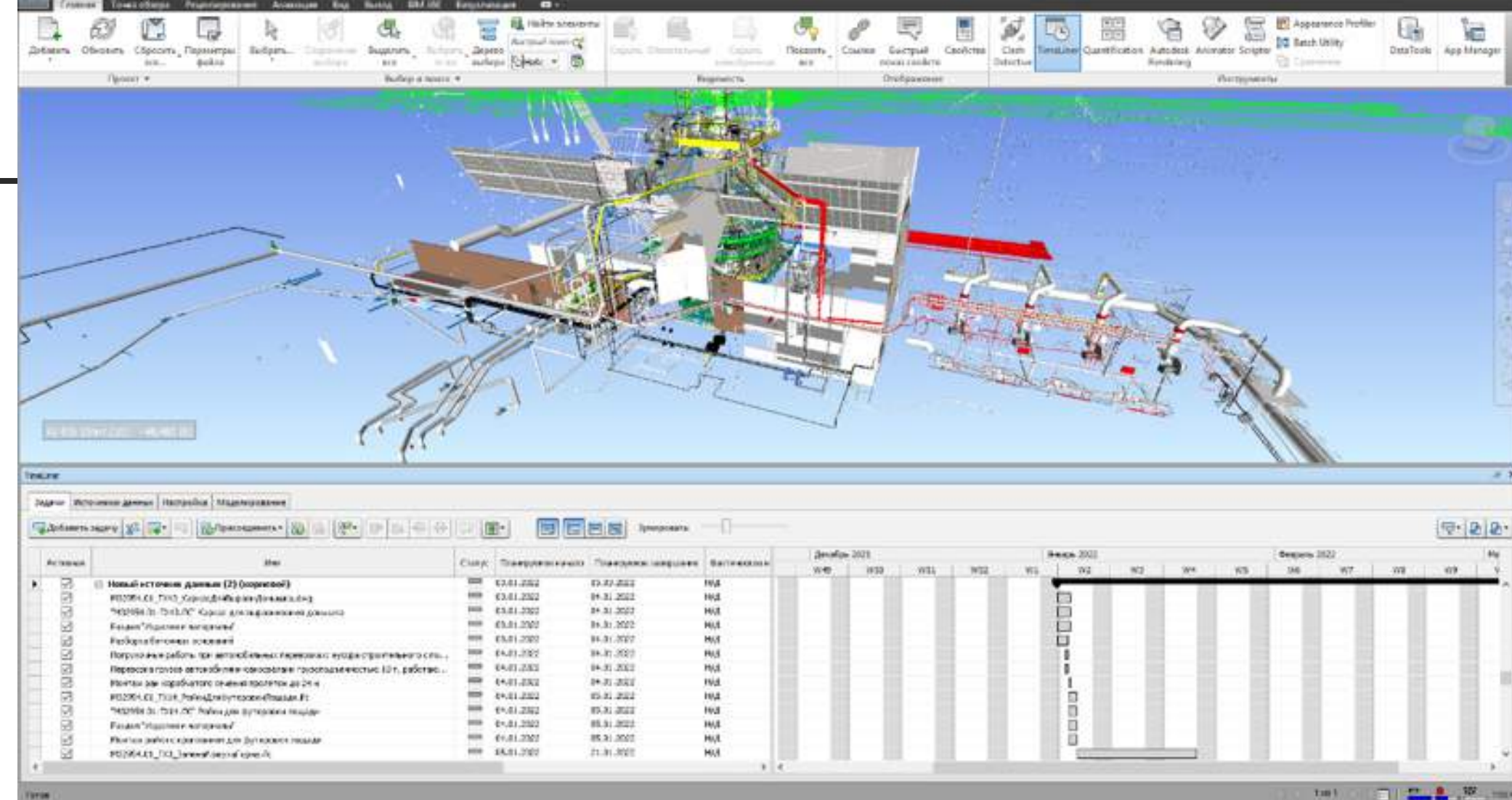


4/5D модель

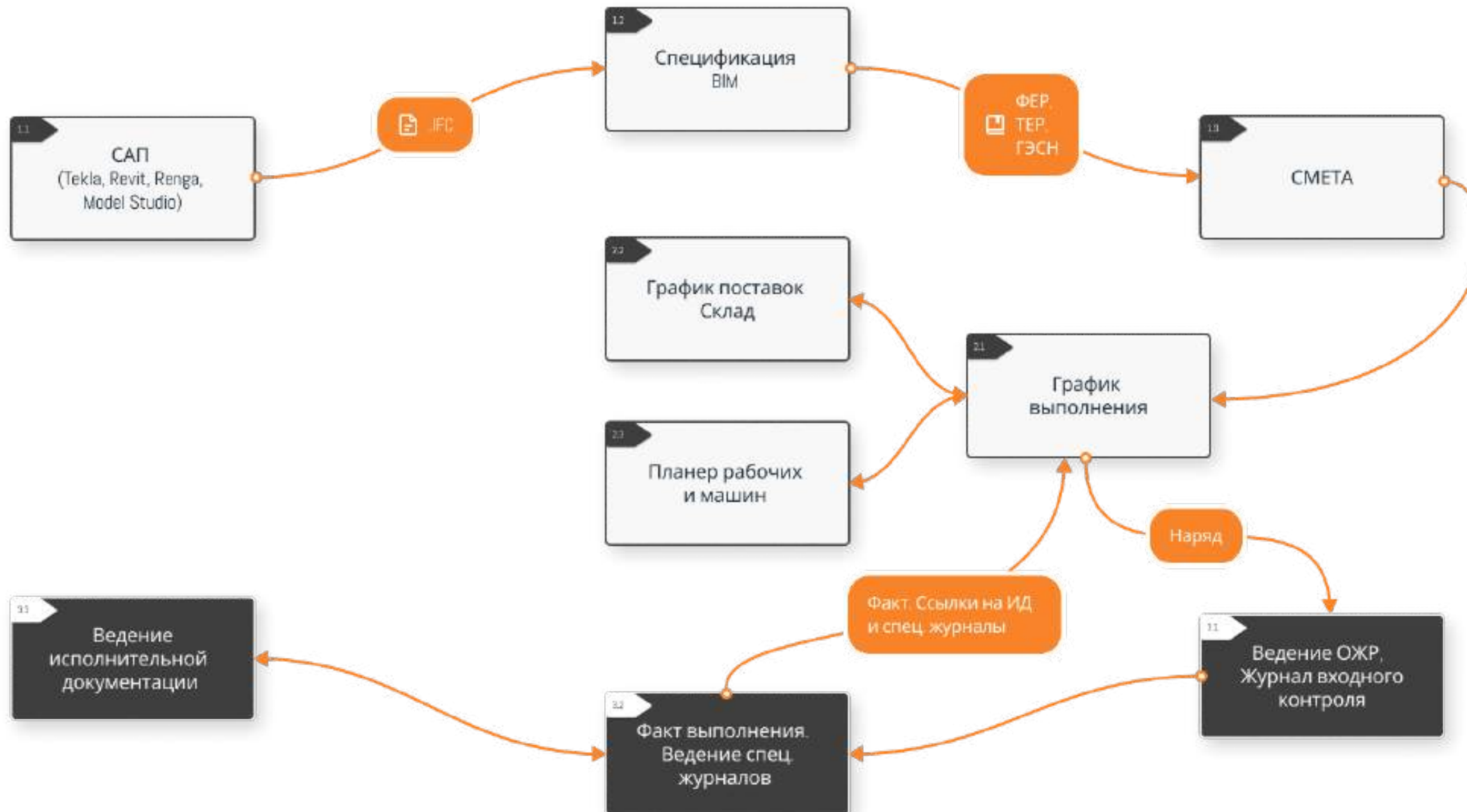
Автоматическая привязка работ к модели, в случае если сметы были сделаны в модуле Адепт: BIM

Ручная привязка элементов модели к графику (планируется к реализации в 2022 году)

Выгрузка графика работ в Navisworks и Synchro



3 Этап. Исполнительная документация



Исполнительная документация

АДЕПТ													
+ [иконка] [иконка] [иконка] Введите наименование раздела структуры или работы Текущая дата 16.11.22 [иконка]													
Назад План №1 Стр... > Смета №№ 04... > 04-01-22-01р... > 04-01-22-01р... > 04-01-22-01р... > Раздел "Фунд..."													
№	Номер	Наименование	ЕИ	Кол-во	Цена	Стоимость	Вид работ	Даты плана	Даты факта	План на дату	%	Σ	Цена факт
	Р 1.1.1.1	Погружение дизель-молотом копровой установки на базе экскаватора железобетонных...		м3	147.46	54770.04	0	Выбрать	01.12.21-24.12.21		147.459	0	0
	Р 1.1.1.1	Вырубка бетона из арматурного каркаса железобетонных свай площадью сечения до 0,1 м2	свая	232	54200.51	0	Выбрать	24.12.21-05.01.22		231.999	0	0	0
	Р 1.1.1.1	Мусор строительный с погрузкой экскаваторами емкостью ковша до 0,5 м3...											
	Р 1.1.1.1	Транспорт мусора автомобилями-самосвалами грузоподъемностью 15 т...											

АДЕПТ

Введите наименование документа

Назад | Все документы | Применено и рабочий документация

Дерево

Проект Атрибута Бером Согласование Работа

137-18 Том 1 (Исполнительная записка)

137-18 Том 2 (Исходные данные)

137-18 Том 3 (Чертежи, Титул, содержание)

137-18 Том 5 (Экологический паспорт проекта)

137-18.00 АТХ (Автоматизация технологии производства)

137-18.00 ГП (Генеральный план)

137-18.00 КМ 134-18.2.2 КМ 134-18.7 КМ (Конструкции...)

137-18.00 ПОС (Организация строительства)

137-18.00 ПС (Система автоматической пожарной...)

137-18.00 ТК (Технологические коммуникации)

137-18.00 ТСВ (Телевизионная система технологического...)

137-18.00 ЭВ (Линии...)

В 1:1

03X

Возможность загружать ежедневно - суточные графики. Ведение факта подрядчиками

АДЕПТ

Титульный лист Р.1. ПЕРСОНАЛ Р.2. СПЕЦ ЖУРНАЛ **Р.3. РАБОТЫ** Р.4. СК ЗАКАЗЧИКА Р.5. СК ПОДРЯДЧИКА Р.6. ИСП. ДОК Р.7. ГСН

Режим По работам

№	Наименование	ЕИ	Кол-во % вып	Цена	Структура	Пер	План/факт	22	23	24
P	Погружение дизель-молотом копровой установки на базе экскаватора железобетонных свай длиной до 8 м в грунты группы 2	Открыть	мЗ	23.04 87.02%	54770.04	План №1 Строит Смета №№ 04-0 для показа, СТРИ - конструкции ж см.2307600/04-(0010.001.004.P2 СМ1; см.960567; см.7401748/04-(0010.001.004.P2	П 23.04	4.01	4.01	4.01
							Ф 20.05	4.01	4.01	4.01
							Наим. факт			
							ЭЦП ответ.			
							ИН 23.04			
							ИД 16			
							Меры оу			
P	Вырубка бетона из арматурного каркаса железобетонных свай площадью сечения до 0,1 м2	Открыть	свая	36 11.11%	54200.53	План №1 Строит Смета №№ 04-0 для показа, СТРИ - конструкции ж см.2307600/04-(0010.001.004.P2 СМ1; см.960567; см.7401748/04-(0010.001.004.P2	П 36			
							Ф 9			
							Наим. факт			
							ЭЦП ответ.			
							ИН 0			
							ИД 0			
							Меры оу			
P	Установка анкерных болтов в готовые гнезда с заделкой длиной более 1 м	Открыть	т	0.23 0%	83375.65	План №1 Строит Смета №№ 04-0 для показа, СТРИ - конструкции ж см.2307600/04-(0010.001.004.P2 СМ1; см.960567; см.7401748/04-(0010.001.004.P2	П 0.23			
							Ф 0			
							Наим. факт			
							ЭЦП ответ.			
							ИН 0			
							ИД 0			
							Меры оу			
P	Установка анкерных болтов в готовые гнезда с заделкой длиной до 1 м	Открыть	т	0.014 0%	54000	План №1 Строит Смета №№ 04-0 для показа, СТРИ - конструкции ж	П 0.014			
							Ф 0			
							Наим. факт			

ОЗХ

Технический документооборот по проекту

Строительный документооборот, необходимый для ведения исполнительной документации

(проектная документация, фото-видео фиксация, сертификаты вк)

Файл	Версия	Статус	Автор	Дата создания	Структура	Работа, ЕИ, кол-во	Путь
zhepa zvepolgo ozhewapa.jpg	1	Согласовано	Михалева И.М., Руководитель проекта, ООО "Адепт"	12.10.22	Раздел "Фундамент несущей..	Высубка бетона из..	Исполнительная схема
Исполнительная схема бетонирования 3.jpg	1	Согласовано	Михалева И.М., Руководитель проекта, ООО "Адепт"	12.10.22	Раздел "Фундамент несущей..		Исполнительная схема
Исполнительная схема бетонирования 2.jpg	1	Согласовано	Михалева И.М., Руководитель проекта, ООО "Адепт"	12.10.22	Раздел "Фундамент несущей..		Исполнительная схема
Исполнительная схема бетонирования 3.jpg	1	не согласовано	Михалева И.М., Руководитель проекта, ООО "Адепт"	12.10.22	Раздел "Фундамент несущей..		Исполнительная схема
137-18 Ток 1 (Пояснительная записка).pdf	1		Михалева И.М., Руководитель проекта, ООО "Адепт"	12.10.22	План №1 Строительные..		ЭИ и ВИ
137-18 Ток 1 (Пояснительная...).pdf	1		Михалева И.М., Руководитель проекта, ООО "Адепт"	12.10.22		Полужелезные детали-полето..	ЭИ и ВИ

88460.jpg

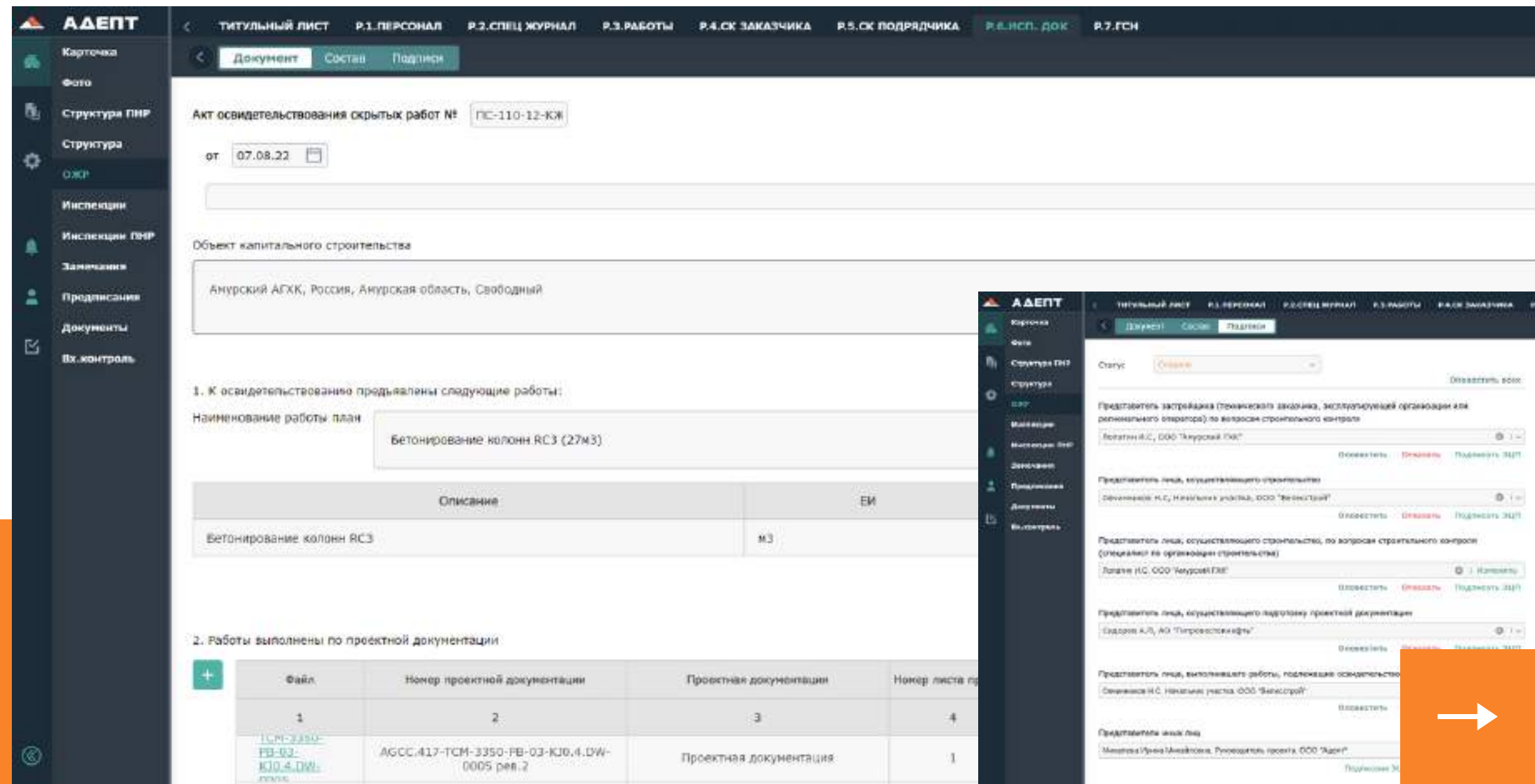
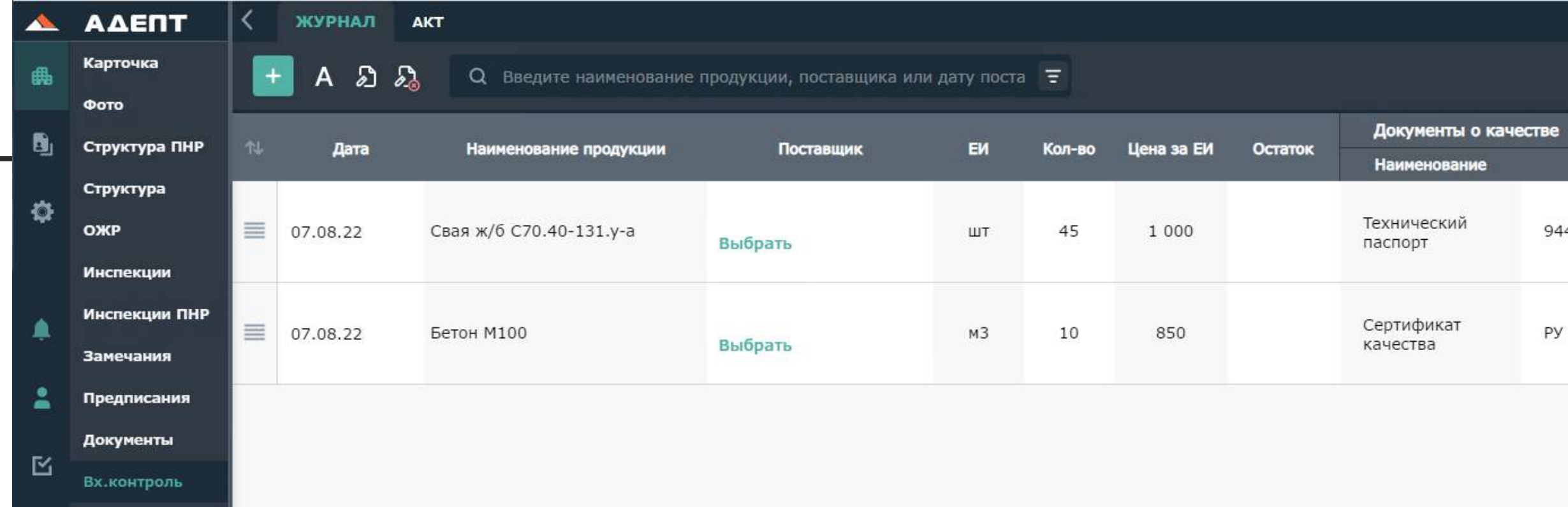
- гравелистая поверхность бетона
- Нарушение демонтажа несущих перегородок
- нарушения изоляции наружных стен
- Не выполнено армирование кирпичной кладки согласно..
- не осуществляется вх.контроль
- некачественное соединение арматурных узлов, плохая сварка
- несоблюдение толщины защитного слоя
- полости на поверхности бетона — копия
- Разработка грунта нарушение проекта

Пресмотр | Атрибуты | Версия | Согласование | Работа

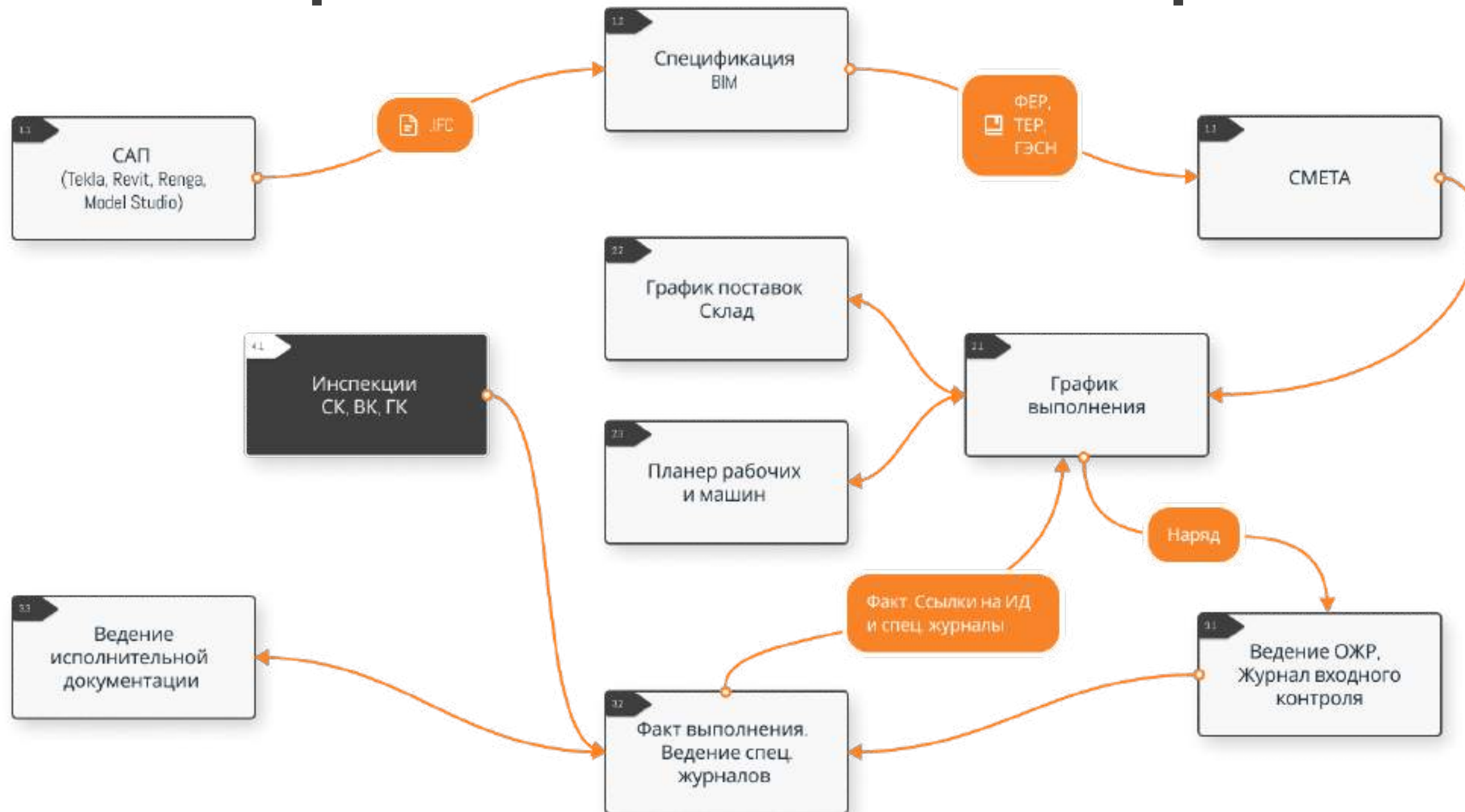
Дерево

Ведение исполнительной документации

- Входной контроль материалов
- Общий и специальные журналы работ
- Акты освидетельствования и др.



4 Этап. Строительный контроль



Инспекции. Строительный контроль

- Планирование и проведение инспекций
- Создание замечаний и предписаний
- Работа с чертежами
- Ведение журнала авторского надзора

АДЕПТ ОБЩЕЕ СОСТАВ ИНСПЕКЦИИ ПРИЛОЖЕНИЯ ИНСПЕКЦИЯ РЕЗУЛЬТАТЫ КОМИССИИ

Инспекция №ВЕЛЛ-113-127-CVL-SUR от 07.08.2022

Регистрационный номер: ВЕЛЛ-113-127-CVL-SUR

Дата регистрации: 07.08.22 23:55

Отв. за регистрацию (Подрядчик): Овчинников Н.С., Начальник участка, ООО "Велесстрой"

Отв. за регистрацию (Заказчик): Михалева И.М., Руководитель проекта, ООО "Адепт"

Подтверждено 07.08.2022 23:55
Отменить регистрацию

Комментарии регистрации

Плановая дата проведения: 08.08.22 08:20

Журнал вх. контроля

Акт вх. контроля: Создать

ОЖР: ОЖР "В154", том "1"

Акт освид.: [Акт № ПС-110-12-КЖ-Б от 02.08.2022](#)

Вид контроля: СК

Объем контроля: Выборочный

Метод контроля: Визуальный

Направление работ/Вид

АДЕПТ ОБЩЕЕ СОСТАВ ИНСПЕКЦИИ ПРИЛОЖЕНИЯ ИНСПЕКЦИЯ РЕЗУЛЬТАТЫ КОМИССИИ

Инспекция №ВЕЛЛ-113-127-CVL-SUR от 07.08.2022


Участник
Михалева И.М., Руководитель проекта, ООО "Адепт"

Результаты инспекции

Статус: Принято с замечаниями

Описание/результаты: Инспекция проведена в замечаниями

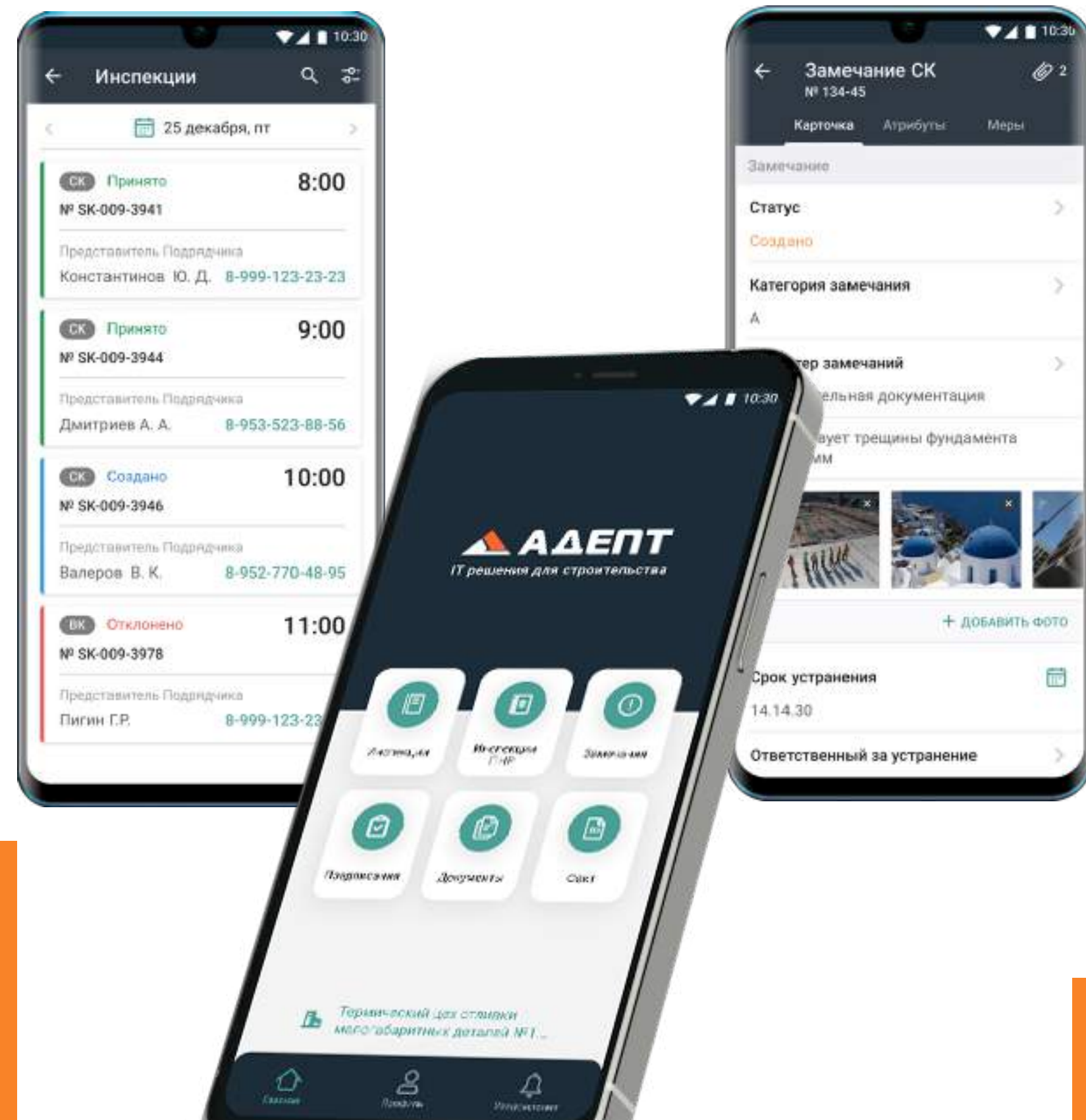
Замечания

+	Категория	Содержание замечания	Срок устранения	Ссылка на замечание	Фото
×	A	Нарушение технологии СМР	16.09.22	замеч. № от 09.09.2022, Создано	



Мобильное приложение для строительного контроля

Фиксация нарушений в онлайн и офлайн режиме и отслеживание их устранения с возможностью применения фильтрации по различным параметрам



Внедрение



Наши специалисты по внедрению сделают переход на новые системы максимально комфортным и безболезненным.

Мы работаем по системе Agile по 2х недельным спринтам с ответственными как с нашей стороны, так и со стороны Заказчика.

Каждые 2 недели подводятся промежуточные итоги и корректируются планы на следующий спринт.

Обучения проводим по группам, в зависимости от той роли, которую выполняет пользователь.

Кроме того, мы помогаем выстроить новый Бизнес-процесс на основе использования наших систем.





Кейсы Адепт

Посмотрите наши решения в других компаниях



ОПЫТ ВНЕДРЕНИЯ





ИРКУТСКАЯ НЕФТЯНАЯ
КОМПАНИЯ



Иркутская
нефтяная
компания

О компании:

Иркутская нефтяная компания и аффилированные с ней юридические лица (группа компаний ИНК) занимаются геологическим изучением, разведкой и добычей углеводородного сырья на 52 участках недр в Восточной Сибири - Иркутской области, Республике Саха (Якутия) и Красноярском крае. В пределах участков недр расположены 24 месторождения углеводородного сырья.

В группе компаний ИНК работает более 11 тыс. человек.

ООО «Иркутская нефтяная компания»

Управление исполнительной документацией и строительным контролем с помощью решений Адепт



Поставленные задачи:

- Повысить скорость подготовки и обработки исполнительной документации на строительных проектах ООО «ИНК»
- Повысить эффективность сотрудников при проведении контроля качества строительного - монтажных работ
- Повысить качество подготовки приема - сдаточной документации
- Усовершенствовать весь процесс управления строительством
- Организовать единое цифровое пространство по работе с исполнительной документацией для всех участников строительства: заказчика строительного проекта, инженеров СК, подрядчиков, авторского надзора и др.)

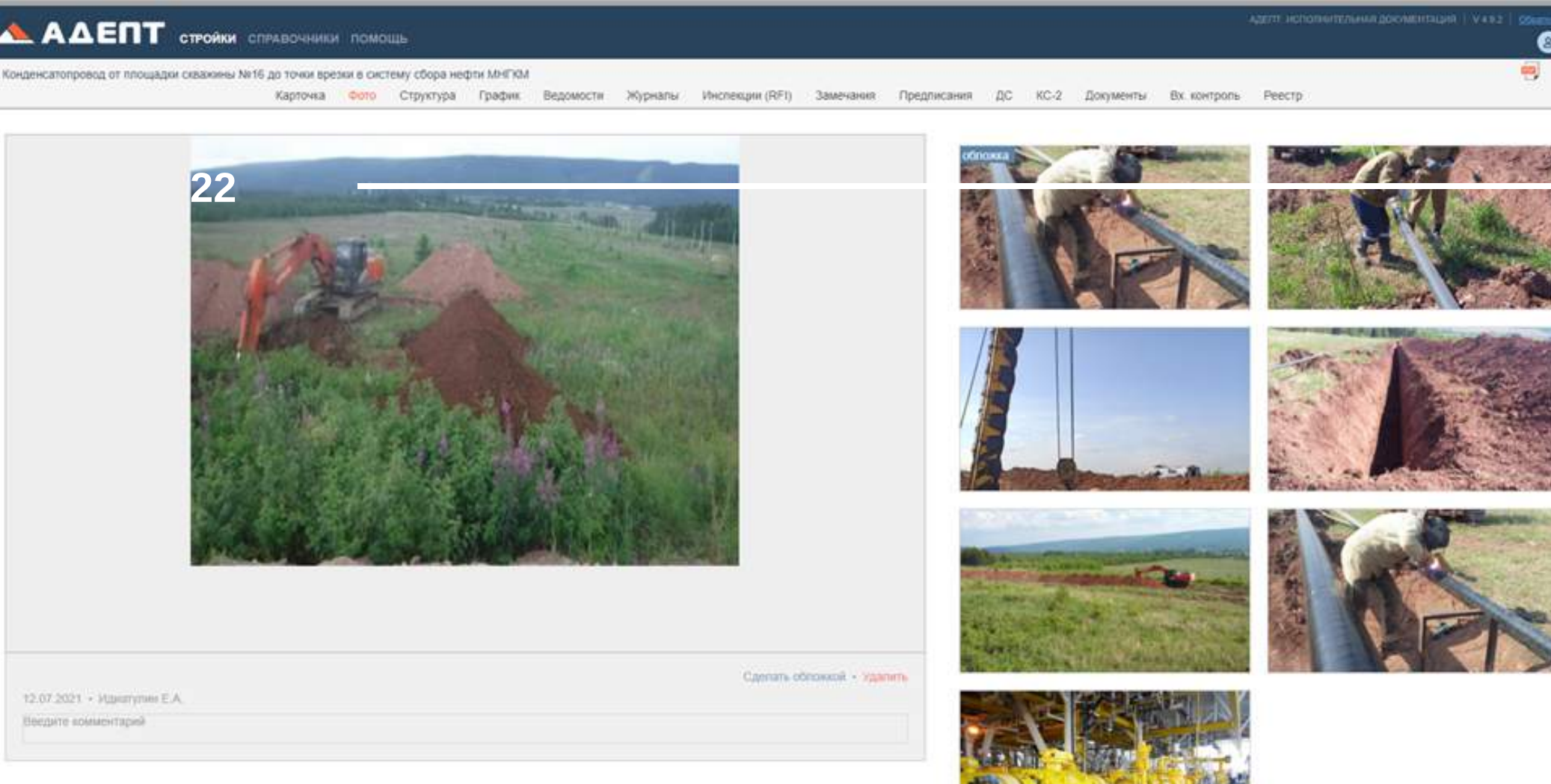
21



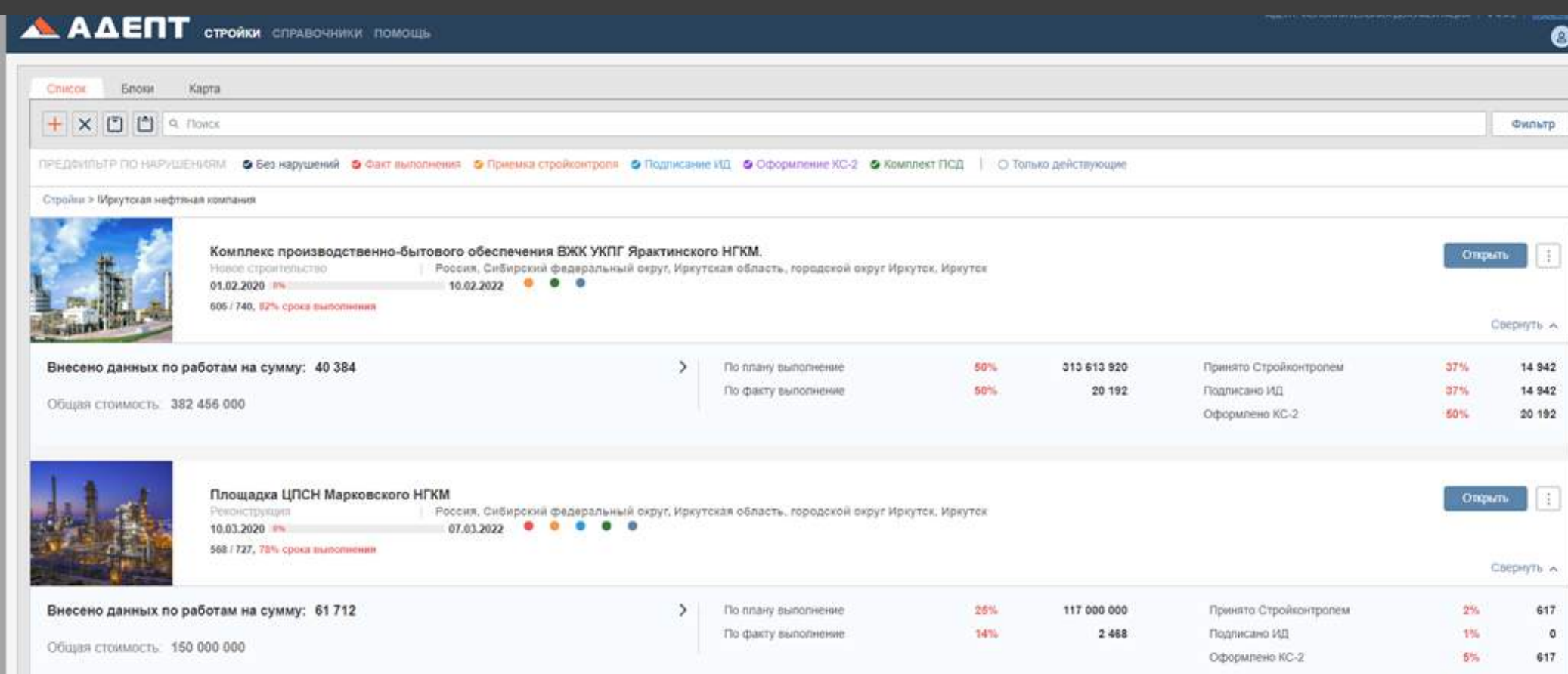
ООО «Иркутская нефтяная компания»

**ДЛЯ РЕШЕНИЯ ПОСТАВЛЕННЫХ ЗАДАЧ КОМПАНИЕЙ АДЕПТ
БЫЛА ПРЕДЛОЖЕНА ПРОГРАММА
«АДЕПТ: ИСПОЛНИТЕЛЬНАЯ ДОКУМЕНТАЦИЯ» В ФОРМАТЕ WEB
И МОБИЛЬНОЕ ПРИЛОЖЕНИЕ «АДЕПТ: СТРОЙКОНТРОЛЬ»**





ООО «Иркутская нефтяная компания»



Цифры проекта:

- 533** - объекта строительства заведено в системе, на **100** из них активно ведётся рабочая деятельность.
- 126** - строительно-монтажных организаций;
- 1900** - действующих пользователей
- Более 1000** - человек было привлечено и обучено в работе системе
- 12 230** – создано инспекций СК и ВК в 2022 г.

Эффекты от реализации проекта:

- Сокращение времени на **55 %** на формирование и проверку исполнительной документации
- Сокращение времени на фиксацию нарушений на **70 %**
- Создание единого хранилища всей Исполнительной документации
- Работа всех участников строительства в одном цифровом пространстве
- Работа подрядных организаций и Строительного контроля стала прозрачной
- Формирование исполнительной документации по единым формам





Группа компаний «Первый Трест» - девелоперская компания г. Уфа.

Проекты компании-застройщика «Первый Трест» представлены в сегментах: жилая недвижимость комфорт и бизнес-класса, коммерческая недвижимость, апарт-отели.

С начала своей деятельности ГК «Первый Трест» ввела в эксплуатацию более 450 000 кв. м, а это 14 объектов, построенных в географическом и историческом центрах города.

На сегодняшний день портфель проектов ГК «Первый Трест» составляет более 1 000 000 кв. м.

ГК «Первый трест»

Управление строительством с помощью решений Адепт



Поставленные задачи:

- внедрение BIM-подхода для увеличения прозрачности планирования и управления текущей ситуацией;
- получения смет и ВОР (ведомостей объемов работ) из 3D модели;
- построение бизнес-процесса от 3D модели (визуализация 3D модели, составление смет из 3D модели, планирование и контроль);
- разработка системы отчетов в виде дашбордов.

24

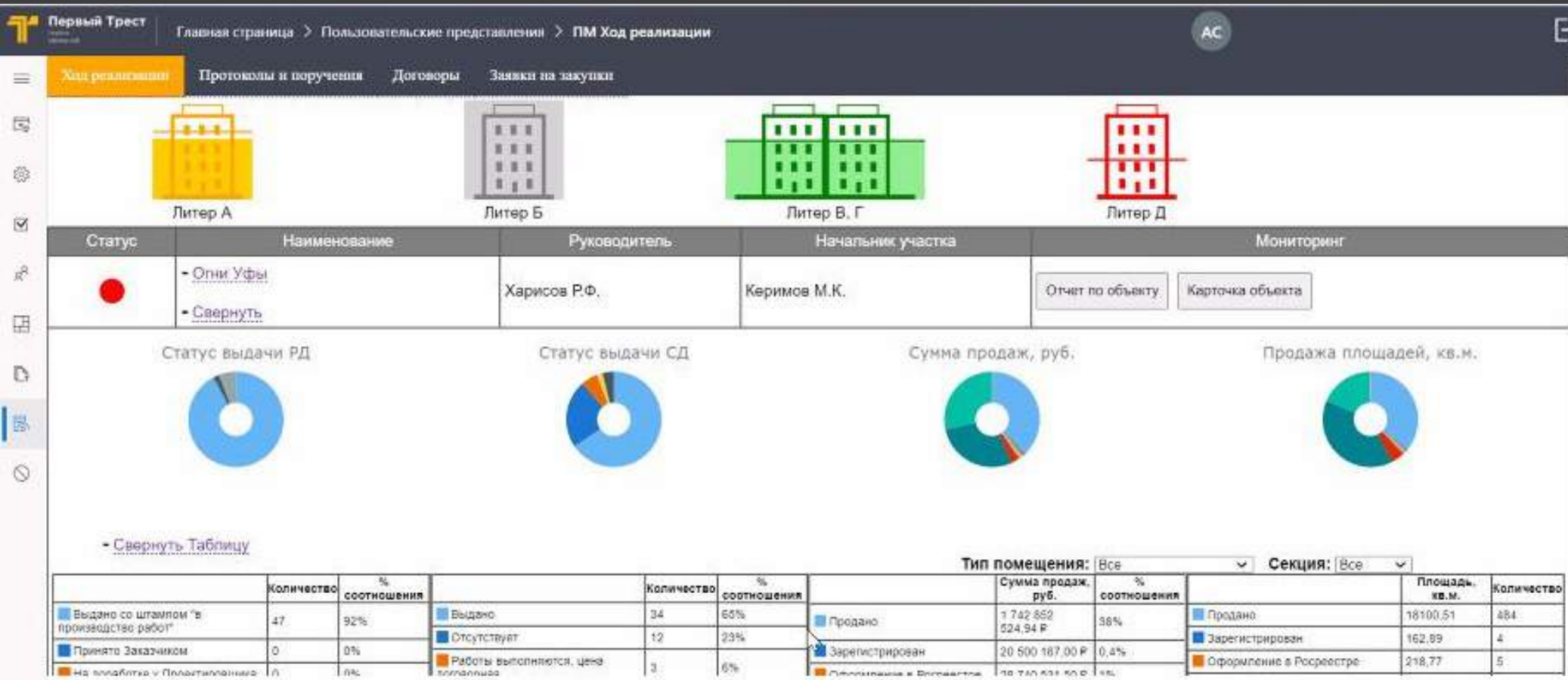
ГК «Первый трест»



ГК «Первый трест»

ДЛЯ РЕШЕНИЯ ПОСТАВЛЕННЫХ ЗАДАЧ КОМПАНИЕЙ АДЕПТ
БЫЛИ ПРЕДЛОЖЕНЫ ПРОГРАММЫ

«АДЕПТ: УПРАВЛЕНИЕ СТРОИТЕЛЬСТВОМ», «АДЕПТ: БИМ»,
«АДЕПТ: ИСПОЛНИТЕЛЬНАЯ ДОКУМЕНТАЦИЯ»



Результат:

- Подготовка Заказчиком 3D модели с уровнем детализации LOD 400.
- Разработка бизнес-процесса по работе с 3D моделью (визуализация 3D модели, составление смет из 3D модели, планирование).
- Внедрение данного бизнес-процесса: создание смет и Графика производства работ, Графика поставки материалов, ведение плана-факта, отчеты по выполнению.
- Выгрузка отчетов в дашборды Заказчика. Данный блок* программировался индивидуально под запрос данного Заказчика с учетом их требований к отчетам.

Количество пользователей на момент запуска системы - 5 человек, на данный момент количество увеличилось до 16 человек.

*Вошел в функционал программы





Фонд по сохранению и развитию Соловецкого архипелага

Опытная эксплуатация АСУРИС (Автоматизированной системы управления реставрацией и строительством) с применением решений Адепт



о Фонде:



Одна из целей деятельности Фонда:

- обеспечение проведения и финансирования работ по строительству, реконструкции и капитальному ремонту коммунальной, инженерной, транспортной и социальной инфраструктур Соловецкого архипелага, а также работ по сохранению и реставрации расположенных на Соловецком архипелаге объектов культурного наследия (памятников истории и культуры) народов Российской Федерации.

**ПИЛОТНЫЙ ПРОЕКТ:
«СОБОРНАЯ КОЛОКОЛЬНЯ,
1776 - 1777 ГОДЫ»**

Цели:

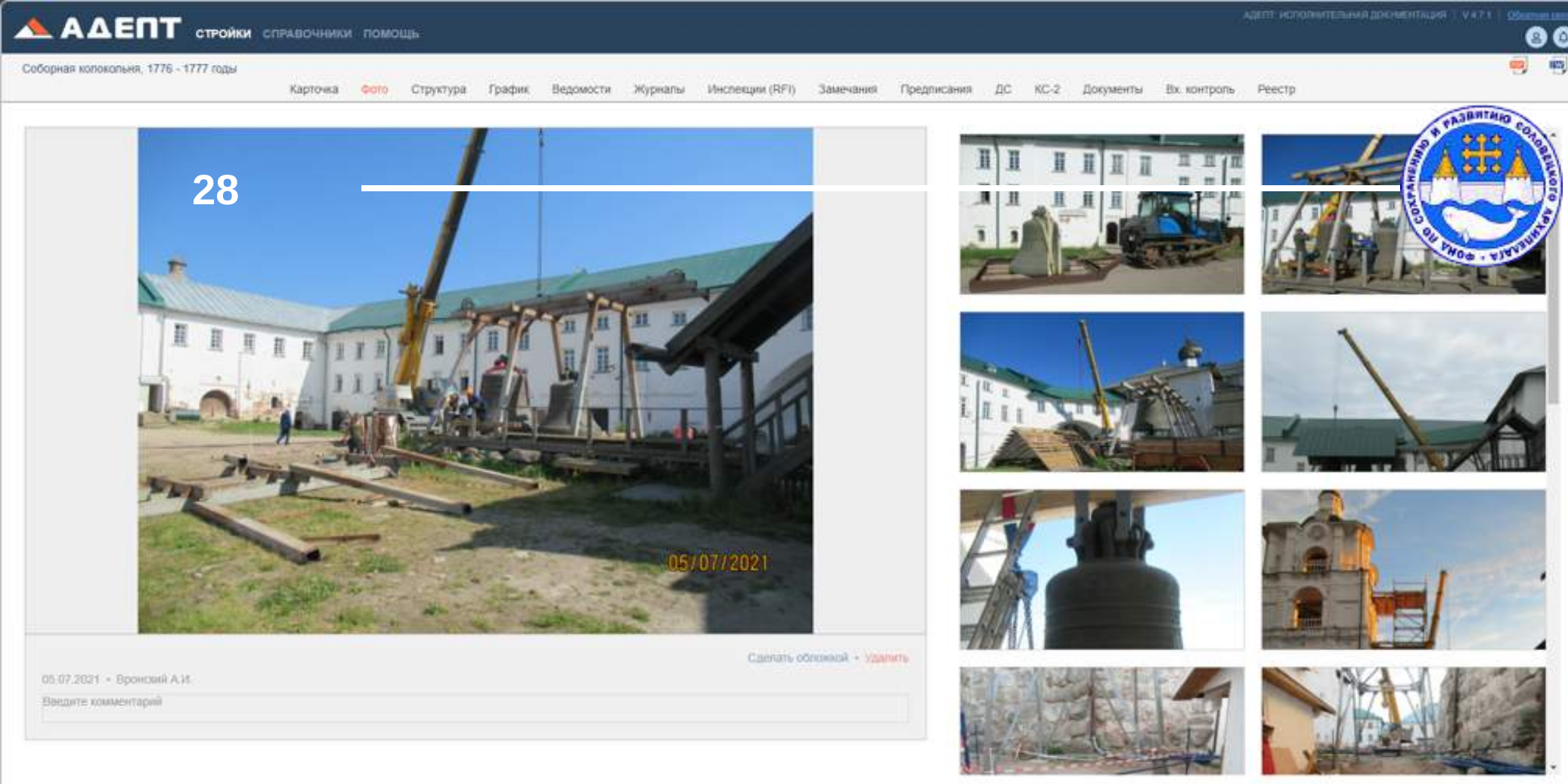
- Повысить эффективность планирования, своевременного и правильного ведения строительного контроля и исполнительной документации
- Усовершенствовать весь процесс управления строительством
- Организовать работу всех подразделений Фонда в едином цифровом пространстве (Руководители и Инспектора технического надзора и строительного контроля Фонда, ООО "Алмаз-Антей Строй", ООО "Архитектурно-реставрационная мастерская "Вега" и др.)

**ПИЛОТНЫЙ ПРОЕКТ:
«СОБОРНАЯ КОЛОКОЛЬНЯ,
1776 - 1777 ГОДЫ»**



Фонд по сохранению и развитию Соловецкого архипелага





В рамках проекта реализовано:

- Разработан календарный график производства работ, включая ресурсное планирование, в соответствии с проектно-сметной документацией
- Организован сбор фактических данных по проекту
- Анализ план-факта выполнения работ в календарном графике
- Ведение исполнительной документации в эл.виде (ОЖР , журнал авторского надзора, журнал сварочных работ, акты освидетельствования и др.)
- Автоматизация строительного контроля (проведение и согласование инспекций СК, создание замечаний на объекте через моб. приложение Адепт: Стройконтроль, фото-фиксация хода строительства объекта и т.д.)
- Формирования Акта выполненных работ, прошедших инспекции строительного контроля, с подписанной исполнительной документацией
- Разработан бизнес-процесс эксплуатации решений Адепт

ЭФФЕКТЫ:

- СОЗДАНИЕ ЕДИНОГО ХРАНИЛИЩА НАУЧНО-ПРОЕКТНОЙ, РАБОЧЕЙ, РАЗРЕШИТЕЛЬНОЙ И ИСПОЛНИТЕЛЬНОЙ ДОКУМЕНТАЦИИ
- УСКОРЕНИЕ ПРОЦЕССА СОГЛАСОВАНИЯ ДОКУМЕНТАЦИИ ПРОЕКТНЫМ ЦЕНТРОМ И ПРОЕКТНЫМИ ОРГАНИЗАЦИЯМИ
- ПРОЗРАЧНОСТЬ РАБОТЫ ПОДРЯДЧИКОВ И СЛУЖБЫ ТЕХ. НАДЗОРА
- АНАЛИЗ ХОДА РЕСТАВРАЦИИ И СТРОИТЕЛЬСТВА ОБЪЕКТОВ СОЛОВЕЦКОГО АРХИПЕЛАГА
- УСИЛЕННЫЙ КОНТРОЛЬ ЗА ПРОИЗВОДСТВЕННОЙ ДЕЯТЕЛЬНОСТЬЮ ЗА СЧЕТ КАЛЕНДАРНО-СЕТЕВОГО ПЛАНИРОВАНИЯ





РУП ПО «Белоруснефть»

Внедрение BIM-технологий на объектах РУП «ПО «Белоруснефть»
с применением решений Адепт



О компании:



«Белоруснефть» – государственная вертикально-интегрированная нефтяная компания. Занимает лидирующее положение в топливно-энергетическом комплексе Республики Беларусь. Образована в 1966 г.

Добываемую нефть компания перерабатывает на нефтеперерабатывающих заводах республики (ОАО «Мозырский НПЗ» и ОАО «Нафтан») и отправляет на экспорт, попутный нефтяной газ – перерабатывает на собственном, единственном в Беларуси газоперерабатывающем заводе.

**ПИЛОТНЫЙ ПРОЕКТ:
«РЕКОНСТРУКЦИЯ
ГЗУ-1 ВИШАНСКОГО Н.М.»**

Цели:

- Повысить эффективность планирования, своевременного и правильного ведения строительного контроля и исполнительной документации
- Усовершенствовать весь процесс управления строительством
- Организовать работу всех подразделений-участников проекта в едином цифровом пространстве

В ПИЛОТНОМ ПРОЕКТЕ БЫЛИ ЗАДЕЙСТВОВАНЫ:

- УКС «БЕЛОРУСНЕФТЬ»
- НГДУ «РЕЧИЦАНЕФТЬ»
- ПУ «НЕФТЕСПЕЦСТРОЙ»
- ПРОЕКТНЫЙ ИНСТИТУТ «БЕЛНИПИНЕФТЬ»

30



РУП ПО «Белоруснефть»



31



РУП ПО «Белоруснефть»

ЗАДАЧИ ПРОЕКТА:

ПОЛУЧИТЬ МОДЕЛЬ ОБЪЕКТА С ДАННЫМИ О СТОИМОСТЯХ, СРОКАХ, ПОДГОТОВЛЕННОЙ ИСПОЛНИТЕЛЬНОЙ ДОКУМЕНТАЦИЕЙ И ПРОВЕДЕННОМ СТРОИТЕЛЬНОМ КОНТРОЛЕ

ПОЛУЧЕННЫЕ ДАННЫЕ СТАНУТ ОСНОВОЙ ЭКСПЛУАТАЦИОННОЙ МОДЕЛИ

Для внедрения системы Адепт:

- Кастомизированы для республики Беларусь
- Внесены все формы Исполнительной документации и нормативы республики Беларусь

Работают в системе:

Заказчик, Строительный контроль, Проектировщики, Подрядчики

Результаты проекта:

- Внедрена цепочка цифровизации строительных процессов
- Повышена прозрачность процессов строительства
- Разработан бизнес-процесс использования всех внедренных инструментов
- Сформирована строительная модель объекта





ОАО «ТДСК»

Внедрение программных продуктов «Адепт: Исполнительная документация» и «Адепт:Стройконтроль» на объектах ОАО «ТДСК»

О компании:

Томская домостроительная компания – один из ведущих застройщиков в Томске и Томской области.

В состав ТДСК входит 23 предприятия, функционирующее как единый технологический комплекс, занимающийся проектированием, производством строительных материалов, строительством, обеспечением современными телекоммуникациями и обслуживанием готовых объектов.

Основная продукция холдинга - крупнопанельные, каркасные, монолитные и кирпичные 5 - 17 этажные жилые дома стандарт – класса, полностью готовые к заселению – «под ключ».



Цели проекта:

- Организовать единое цифровое пространство по работе с исполнительной документацией для всех участников строительства: заказчика строительного проекта, инженеров СК, подрядчиков, авторского надзора и др.
- Повысить скорость подготовки и обработки исполнительной документации на строительных проектах ОАО «ТДСК»
- Повысить эффективность сотрудников при проведении контроля качества строительно-монтажных работ
- Повысить качество подготовки приемо-сдаточной документации
- Усовершенствовать весь процесс управления строительством



ОАО «ТДСК»

КОМПЛЕКТ ПОСТАВКИ:

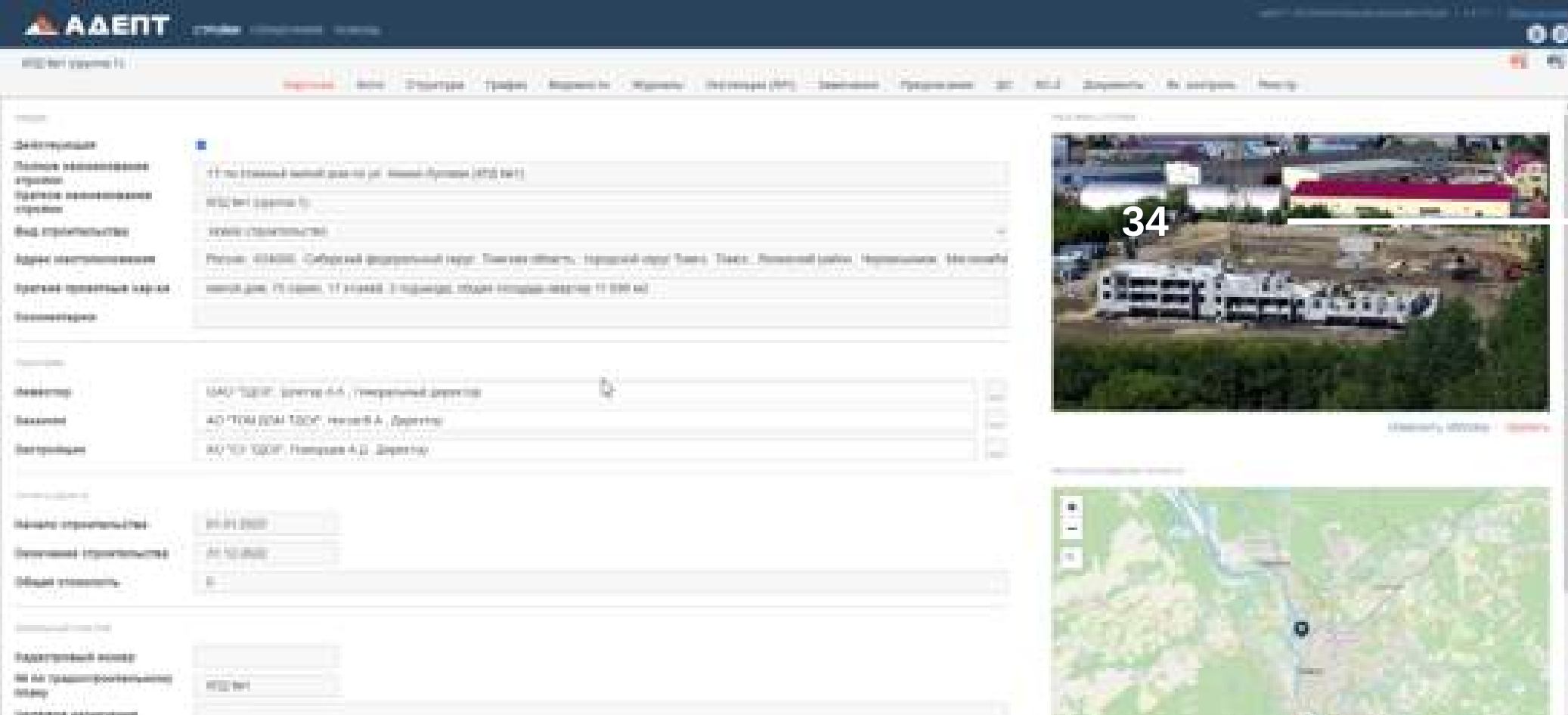
«АДЕПТ: ИСПОЛНИТЕЛЬНАЯ ДОКУМЕНТАЦИЯ» В ФОРМАТЕ WEB

- 101 РАБОЧЕЕ МЕСТО

МОБИЛЬНОЕ ПРИЛОЖЕНИЕ «АДЕПТ:СТРОЙКОНТРОЛЬ»

- 60 РАБОЧИХ МЕСТ





ОАО «ТДСК»

В ЕДИНОЙ ЦИФРОВОЙ СРЕДЕ БЫЛИ ОБЪЕДЕНЕНЫ:

Заказчик

- Контролирует весь процесс строительства: Факт выполнения СМР, % подписанной исполнительной документации по работам, % работ, прошедших инспекции строительного контроля и т.д;
- Фото-фиксация хода строительства объектов;
- Получает ежедневный отчет с реестром всех выданных предписаний на объектах и т.д.

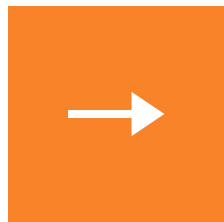


Подрядные организации

- Согласуют разрешительную документацию в эл. виде;
- Загружают НСЗ, на основе которых ведут факт выполнения СМР;
- Формируют всю исполнительную документацию (ОЖР, спец. журналы, АОСР, АООК и др.);
- Получают уведомления о замечаниях и предписаниях, уведомляют инженеров СК об устранении и т.д.

Строительный контроль

- Проводит инспекции строительного и входного контроля;
- Фиксирует нарушения, создавая замечания в моб. приложении, создает предписания;
- Уведомляет подрядчиков СМР о выписанных предписаниях;
- Контролирует устранение замечаний и предписаний.



БИЗНЕС-ПРОЦЕСС ВЗАИМОДЕЙСТВИЯ ПОДРАЗДЕЛЕНИЙ ОАО «ТДСК»

35

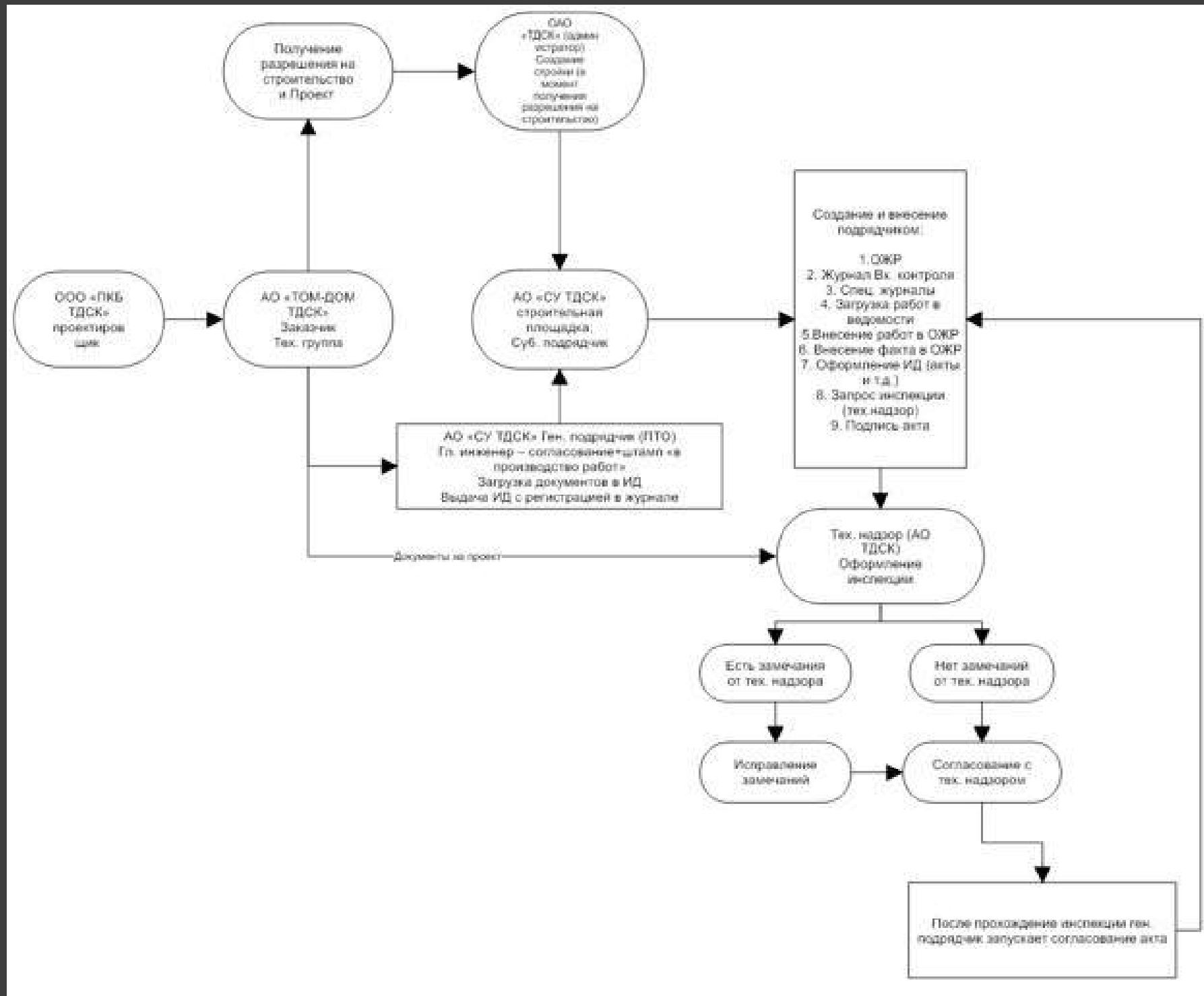
Результат:



- Первая группа специалистов ОАО «ТДСК» полностью и успешно прошла обучение согласно плану мероприятий, их опыт можно масштабировать и применять для обучения остальных пользователей.

- Разработана схема бизнес-процесса, которая позволит каждому участнику внедрения быстро освоиться и понять всю картинку автоматизации внутри организации.

- Внедряемый комплекс «Адепт» полностью работоспособен внутри структуры «ТДСК» и может использоваться всеми вовлеченными подразделениями.



с учетом использования программного комплекса «Адепт»



О компании Адепт

ведущий российский разработчик программного обеспечения для строительной отрасли, единственная российская компания с полной цифровизацией всех бизнес процессов строительства



> 10 000

КЛИЕНТОВ ИСПОЛЬЗУЮТ
РЕШЕНИЯ АДЕПТ

> 140

СОТРУДНИКОВ

> 20

КЕЙСОВ КРУПНЫХ
ВНЕДРЕНИЙ

20 лет

УСПЕШНОГО ОПЫТА НА
РЫНКЕ ПО ДЛЯ СТРОИТЕЛЕЙ



Клиенты Адепт



ИРКУТСКАЯ
НЕФТЯНАЯ
КОМПАНИЯ



БЕЛОРУСНЕФТЬ



ФГУП «Ремонтно-строительное
управление» Управления делами
Президента РФ



EVRAZ



Первый Трест
ГРУППА
КОМПАНИЙ



ОМК



ЧЕРНОМОРНЕФТЕГАЗ



РОССЕТИ
ТЮМЕНЬ



Наши КОМПЕТЕНЦИИ



БИЗНЕС-АНАЛИТИКА



РАЗРАБОТКА



ВНЕДРЕНИЕ



ОБУЧЕНИЕ



СОПРОВОЖДЕНИЕ



КОНСУЛЬТИРОВАНИЕ



Программы Адепт

ГОТОВЫЕ РЕШЕНИЯ



АДЕПТ: УПРАВЛЕНИЕ СТРОИТЕЛЬСТВОМ

Программа для планирования и управления строительными проектами



АДЕПТ: BIM

Программа для формирования 4-5D модели.
Расчет смет и график производства работ с привязкой к BIM модели



АДЕПТ: ИСПОЛНИТЕЛЬНАЯ ДОКУМЕНТАЦИЯ

Веб-система для строительного контроля, учета выполнения работ, подготовки и согласования исполнительной документации



АДЕПТ: СМЕТА

Программа для создания ведомостей и смет из 3d модели, проверки и составления калькуляций и смет на СМР



АДЕПТ: СЭД

Программа для организации сметного документооборота компании



АДЕПТ: СТРОЙКОНТРОЛЬ

Мобильное приложение для автоматизации строительного контроля

